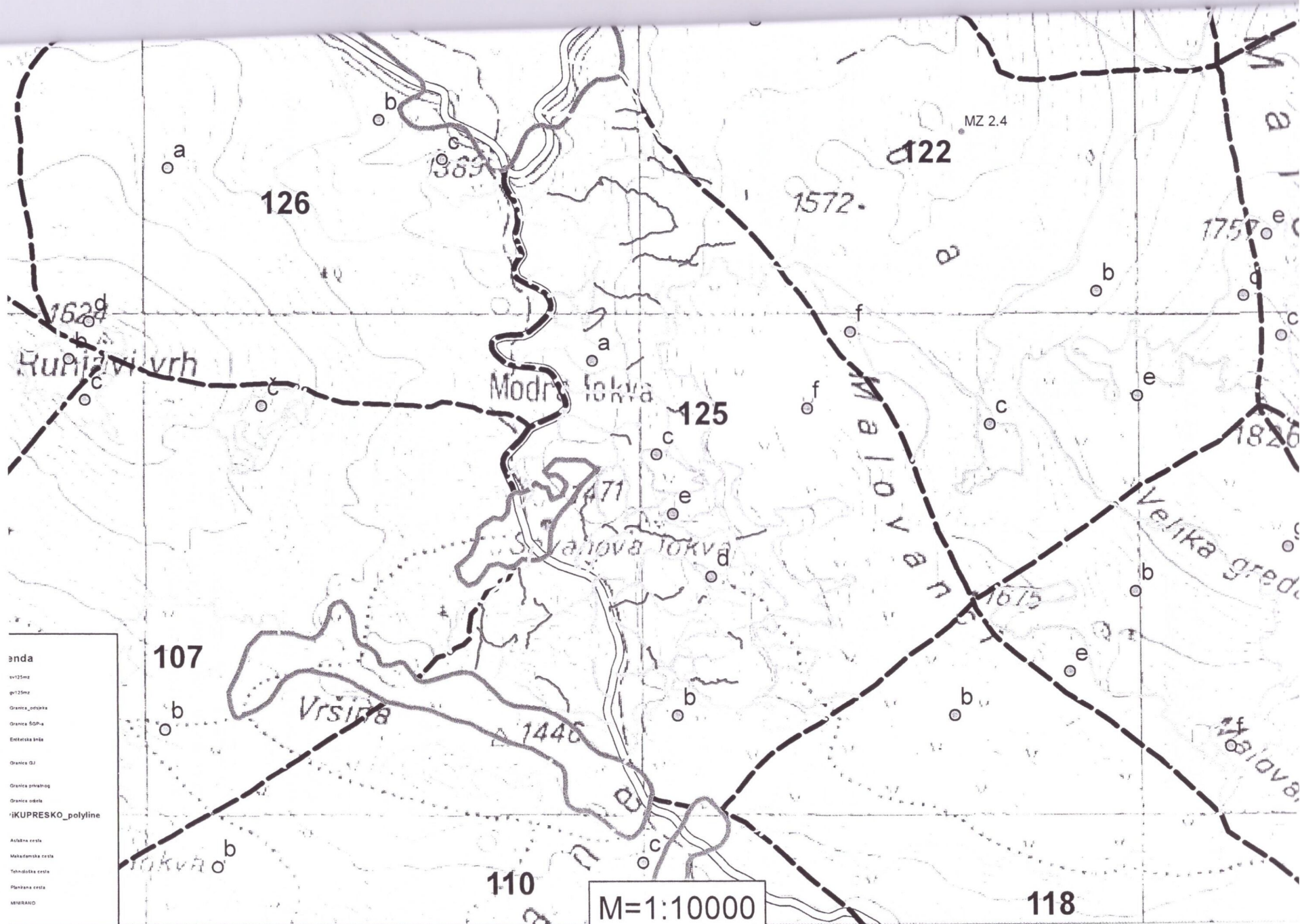


OPĆI PODACI O ODJELU

Šumarija	Kupres		
Gospodarska jedinica	Malovan-Želivodić		
Odjel	125		
Površina (ha)	50,57		
Neto drvna masa (m³)	Četinjače	Listače	Σ
	1.721,87	746,21	2.468,07
Srednja zapremina doznačenih stabala (m³)	0,94		
Srednji promjer doznačenih stabala	31,97		
Ukupan broj doznačenih stabala (komada)	3.169		
Prosječni broj doznačenih stabala (kom/ha)	62,70		
Prosječna doznačena zapremina doznačenih stabala (m³/ha)	59,03		
Srednja udaljenost privlačenja (m)	256		
Uvjeti rada	m³/ha	Nepovoljan	
	Distanca (m)	Povoljan	
	Nagib (%)	Nepovoljan	
Dvotjedna dinamika (m³) (odnosi se na cijeli LOT)	Odredit će se prilikom potpisivanja ugovora		
Potreban broj radnih dana (odnosi se na cijeli LOT)	Odredit će se prilikom potpisivanja ugovora		
Troškovi sječe, izrade i izvlačenja (odnosi se na cijeli LOT)	31,69 KM/m³		
Napomena : (odnosi se na cijeli LOT)	Obavezuje se izvući 1.744,93 m³ (lišćari + celuloza)		



OPĆI PODACI O ODJELU

Šumarija	Kupres		
Gospodarska jedinica	Malovan-Želivodić		
Odjel	126 a		
Površina (ha)	61,03		
Neto drvena masa (m³)	Četinjače	Listače	Σ
	1.521,33	431,81	1.953,13
Srednja zapremina doznačenih stabala (m³)	1,32		
Srednji promjer doznačenih stabala	34,82		
Ukupan broj doznačenih stabala (komada)	1.779		
Prosječni broj doznačenih stabala (kom/ha)	29,10		
Prosječna doznačena zapremina doznačenih stabala (m³/ha)	38,53		
Srednja udaljenost privlačenja (m)	633		
Uvjeti rada	m³/ha	Nepovoljan	
	Distanca (m)	Nepovoljan	
	Nagib (%)	Nepovoljan	
Dvotjedna dinamika (m³) (odnosi se na cijeli LOT)	Odredit će se prilikom potpisivanja ugovora		
Potreban broj radnih dana (odnosi se na cijeli LOT)	Odredit će se prilikom potpisivanja ugovora		
Troškovi sječe, izrade i izvlačenja (odnosi se na cijeli LOT)	31,69 KM/m³		
Napomena : (odnosi se na cijeli LOT)	Obavezuje se izvući 1.744,93 m³ (lišćari + celuloza)		

OPĆI PODACI O ODJELU

Šumarija	Kupres		
Gospodarska jedinica	Malovan-Želivodić		
Odjel	126 b		
Površina (ha)	13,02		
Neto drvena masa (m³)	Četinjače	Listače	Σ
	545,88	38,35	584,23
Srednja zapremina doznačenih stabala (m³)	1,31		
Srednji promjer doznačenih stabala	37,91		
Ukupan broj doznačenih stabala (komada)	539		
Prosječni broj doznačenih stabala (kom/ha)	41,40		
Prosječna doznačena zapremina doznačenih stabala (m³/ha)	54,15		
Srednja udaljenost privlačenja (m)	474		
Uvjeti rada	m³/ha	Nepovoljan	
	Distanca (m)	Povoljan	
	Nagib (%)	Nepovoljan	
Dvotjedna dinamika (m³) (odnosi se na cijeli LOT)	Odredit će se prilikom potpisivanja ugovora		
Potreban broj radnih dana (odnosi se na cijeli LOT)	Odredit će se prilikom potpisivanja ugovora		
Troškovi sječe, izrade i izvlačenja (odnosi se na cijeli LOT)	31,69 KM/m³		
Napomena : (odnosi se na cijeli LOT)	Obavezuje se izvući 1.744,93 m³ (lišćari + celuloza)		

Plan otvaranja odjela 126 GJ"M-Ž"

